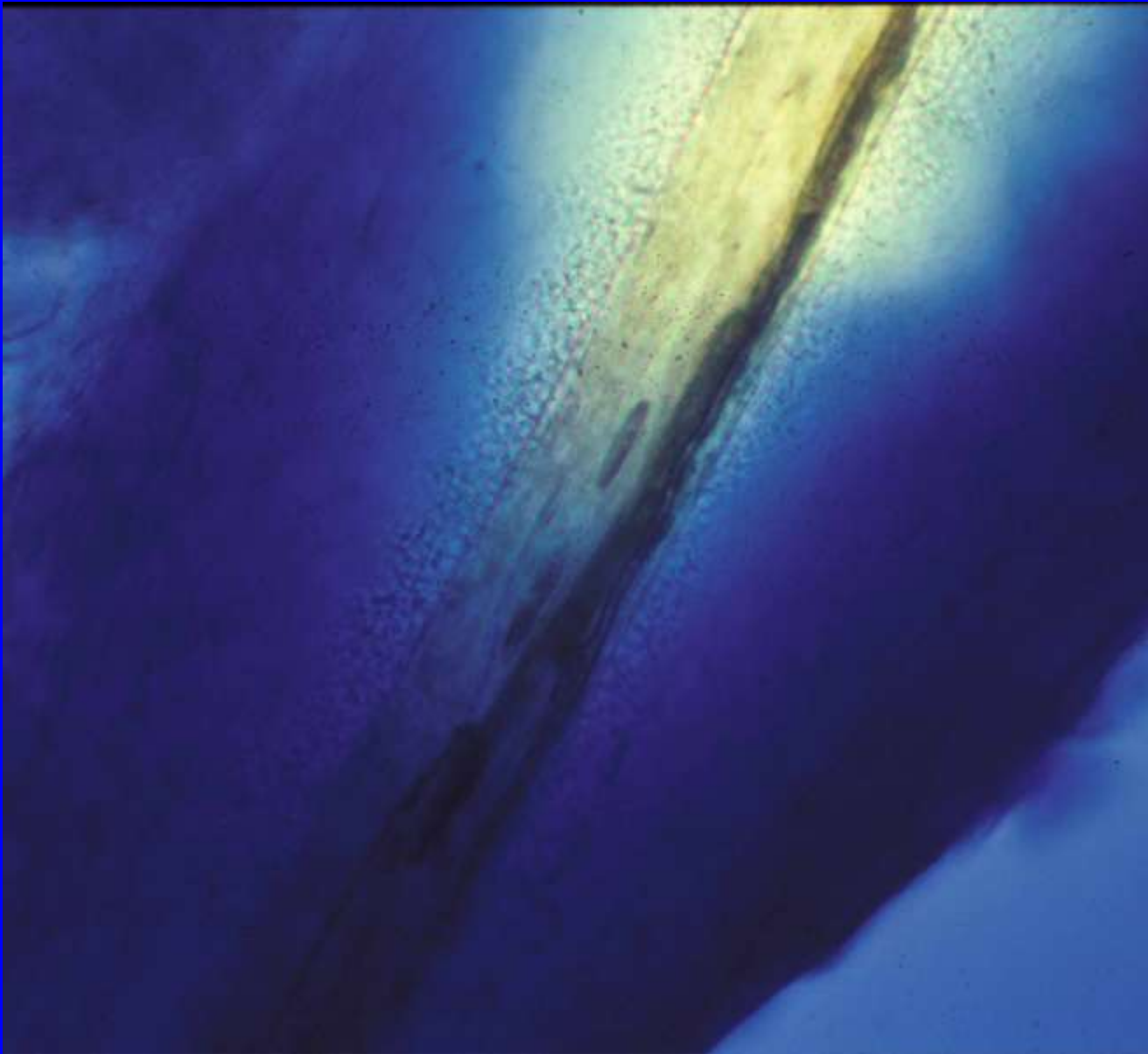
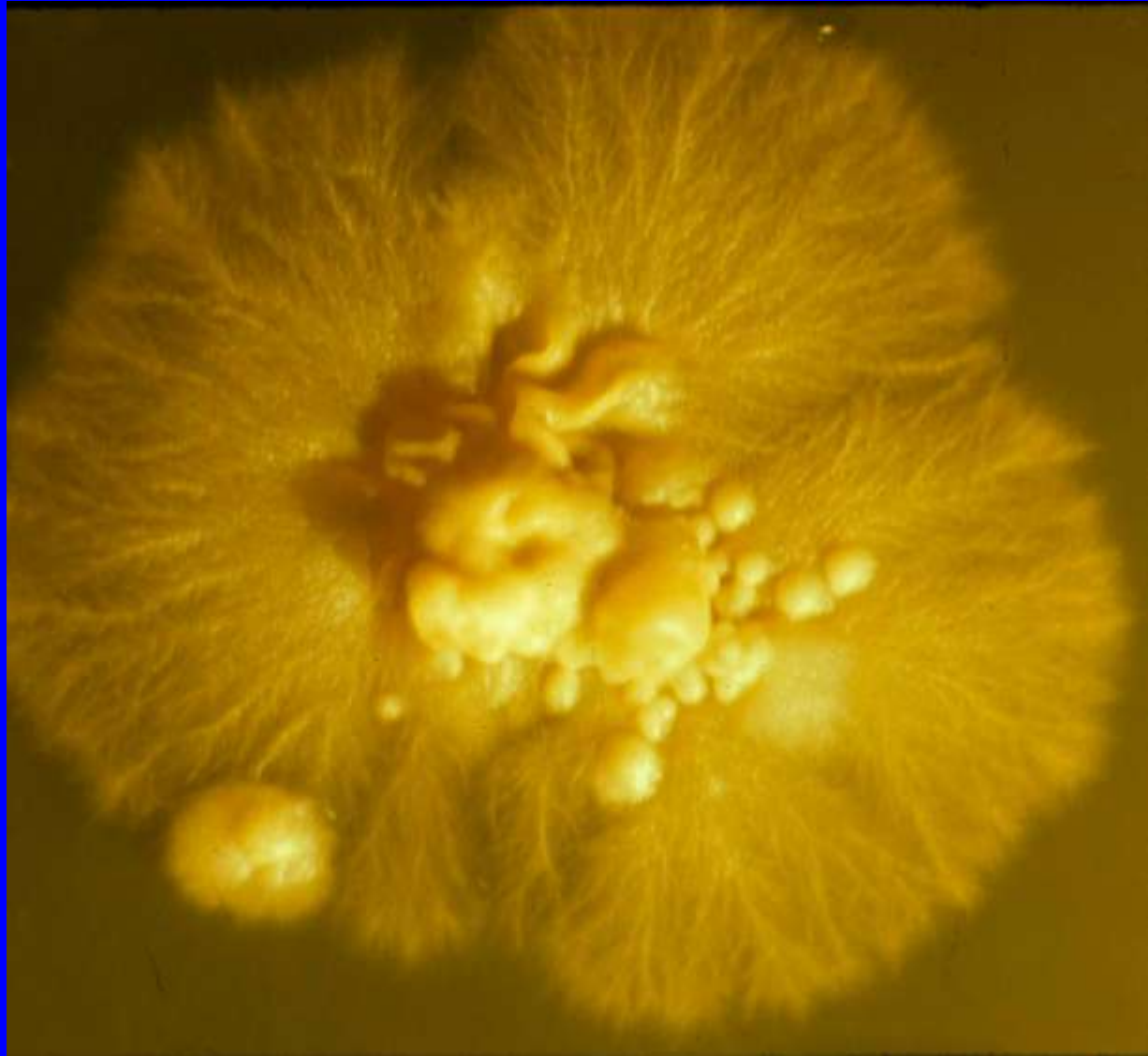




Dr N Contet-Audonneau









**Diagnostic: dermatophytose
suppurée due à Trichophyton
verrucosum**

Traitement

- Long (2 à 3 semaines)
- Local : imidazolé en crème
- Général : terbinafine (Lamisil®)

Les dermatophytoses : mycoses dues aux dermatophytes

Nelly Contet-Audonneau

MCU-PH

CHU DE NANCY

Cours pour les DCEM1

11 MAI 2009

Items dermatophytoses

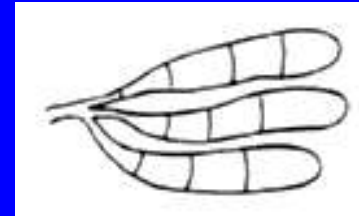
- N° 87 Infections cutanéomuqueuses
- N° 102 Pathologie infectieuse chez les migrants
- N° 288 Troubles des phanères
- N° 329 Prurit

Les dermatophytes: Définition

- Champignons filamenteux à mycélium cloisonné
 - Kératinophiles et kératinolytiques
 - Cultivant sur milieu artificiel peptoné et sucré (Milieu de Sabouraud)
 - Sensibles à la griséofulvine et à la terbinafine

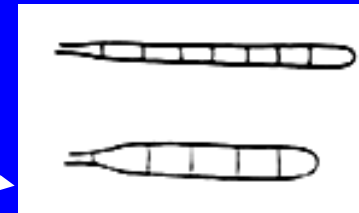
Classification des dermatophytes

- Ascomycètes
 - Genre Arthroderma



–Epidermophyton

- Formes conidiennes:
 - 3 genres différents



–Trichophyton



–Microsporum

Pathologie due aux dermatophytes

- Dermatophytoses ou dermatophyties:
 - Mycoses superficielles
 - Atteinte cutanée: **dermatophytie circinée, intertrigo**
 - Atteinte du cuir chevelu: **teigne**
 - Atteintes unguéales: **onychomycoses ou onyxis**
 - Exceptionnellement envahissement des tissus profonds (maladie dermatophytique)

Epidémiologie des dermatophytes

- 3 modes de contamination (homme, animal, terre)
 - **Dermatophytes anthropophiles**
 - **Trichophyton rubrum**
 - Trichophyton mentagrophytes var. interdigitale
 - Epidermophyton floccosum
 - Microsporum audouinii var langeroni
 - Agents des teignes : T. tonsurans, T.violaceum, T. soudanense

– **Dermatophytes zoophiles**

- **Trichophyton mentagrophytes (cheval, chat, chien)**
- **Microsporum canis (chat, chien)**
- **Trichophyton verrucosum (bovins, ovins)**
- **Microsporum persicolor**

- **Dermatophytes telluriques**
 - **Microsporum gypseum**
 - **Trichophyton mentagrophytes**

1 Spécificité des dermatophytes strictement humains

- Bien adaptés => lésions discrètes
- Contamination:
 - spores résistantes (squames)
 - Directe ou indirecte (sol: piscine, linge...)
 - Le + souvent proviennent des pieds (*T. rubrum*, *T. mentagrophytes var. interdigitale*...)
 - Contamination par le cuir chevelu : teignes







Dr N Contet-Audonneau

Spécificité des dermatophytes strictement humains

– Teignes anthropophiles:

- Maghreb => épidémies intrafamiliales
- Favorisée par contact (lutte) , objets (peigne, foulard)
- Parfois contamination à partir d'adultes porteurs sains
- *T. tonsurans*, *T.soudanense*, *T.violaceum*

2 Spécificités des dermatophytes d'origine animale

- Lésions inflammatoires mal supportées
- Rares:
 - contexte professionnel
 - Parfois animaux sauvages (enfants)
- Animaux de compagnie:
 - *Microsporum canis*
 - Alopécie face et pattes
 - épidémies familiales: enfants et adultes



Dr N Contet-Audonneau



Dr N Contet-Audonneau



ANOFEL

Dr N Contet-Audonneau





3 Spécificité des dermatophytes d'origine tellurique

- Proviennent de sols enrichis en kératine animale
- Rarement impliqués en pathologie humaine
- Manifestations inflammatoires intenses
- *Microsporum gypseum*



Facteurs favorisant les dermatophyties humaines

- **Chaleur, humidité (chaussures plastique) => pied+++**
- **Macération: plis inguinaux, espaces inter-orteils**
- **Sport, profession (eau, contacts animaux)**
- **Microtraumatismes**
- **Facteurs hormonaux (teignes du cuir chevelu et puberté)**
- **Facteurs immunologiques (immunodépressions)**

Fréquence des dermatophytes

Tête et cou: 5.5%

Membres supérieurs: 24%

Tronc: 19%

Membres inférieurs: 11%

Pieds: 40 %



Physiopathologie des dermatophyties

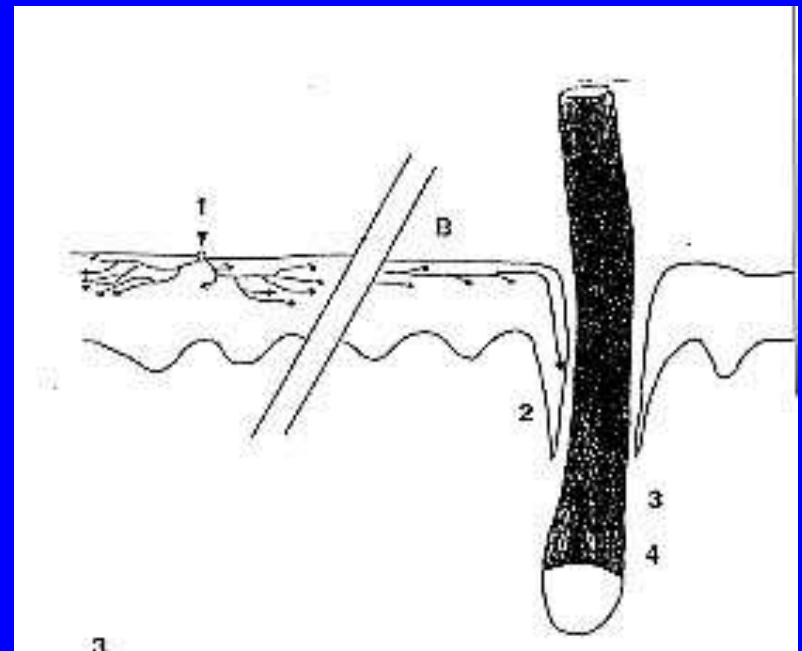
- Lésion préexistante
- Spore germe
- Croissance centrifuge:
 - lésion ronde
 - Zone active en périphérie



lésion circinée

Physiopathologie des teignes

- à partir couche cornée
- S'enfonce dans le follicule (jonction dermo-épidermique)
- Soulèvent les écailles des cheveux
- Prolifèrent dans le cheveu et parfois autour



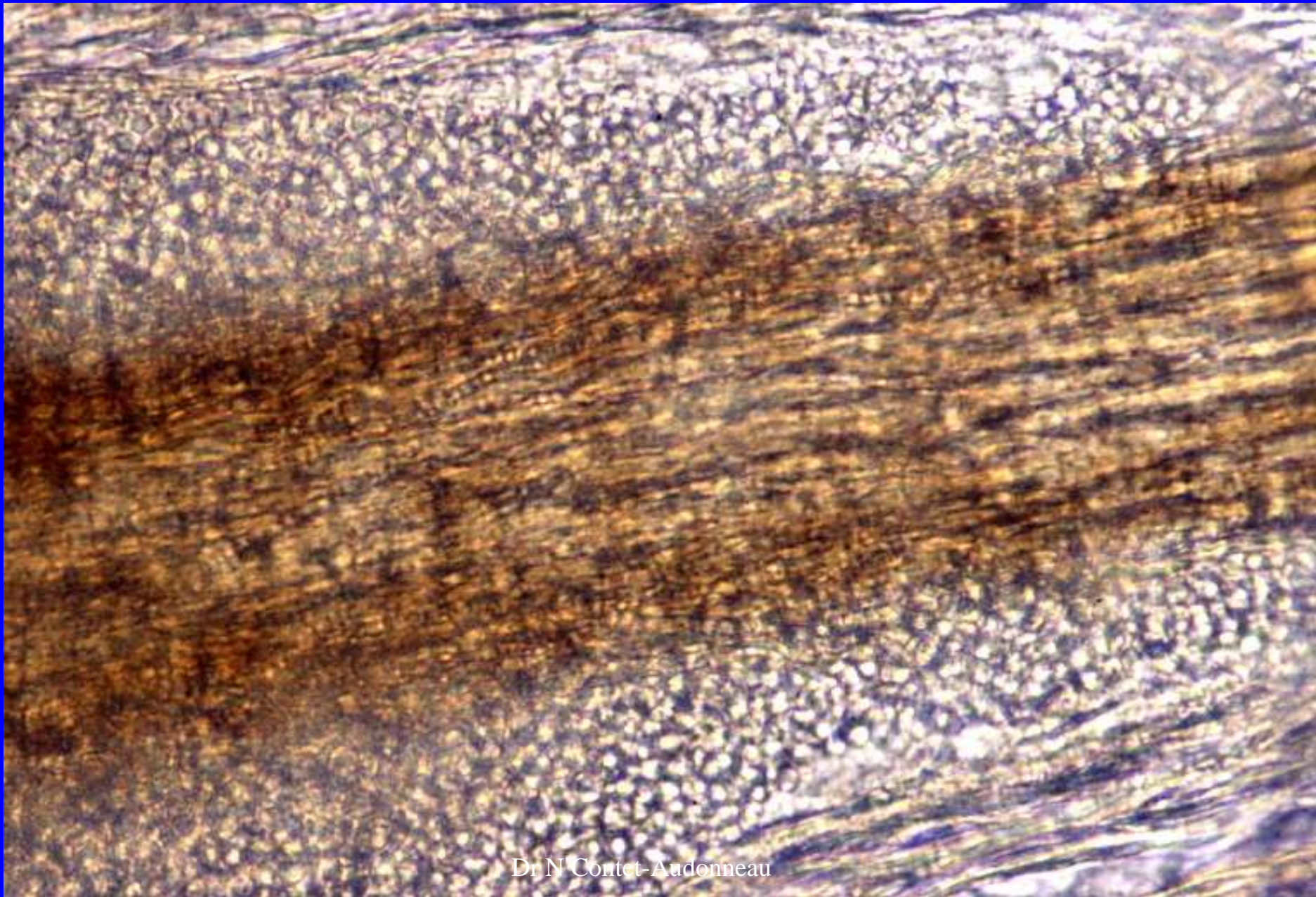
Les différents types de parasitisme dans les teignes

Teigne favique

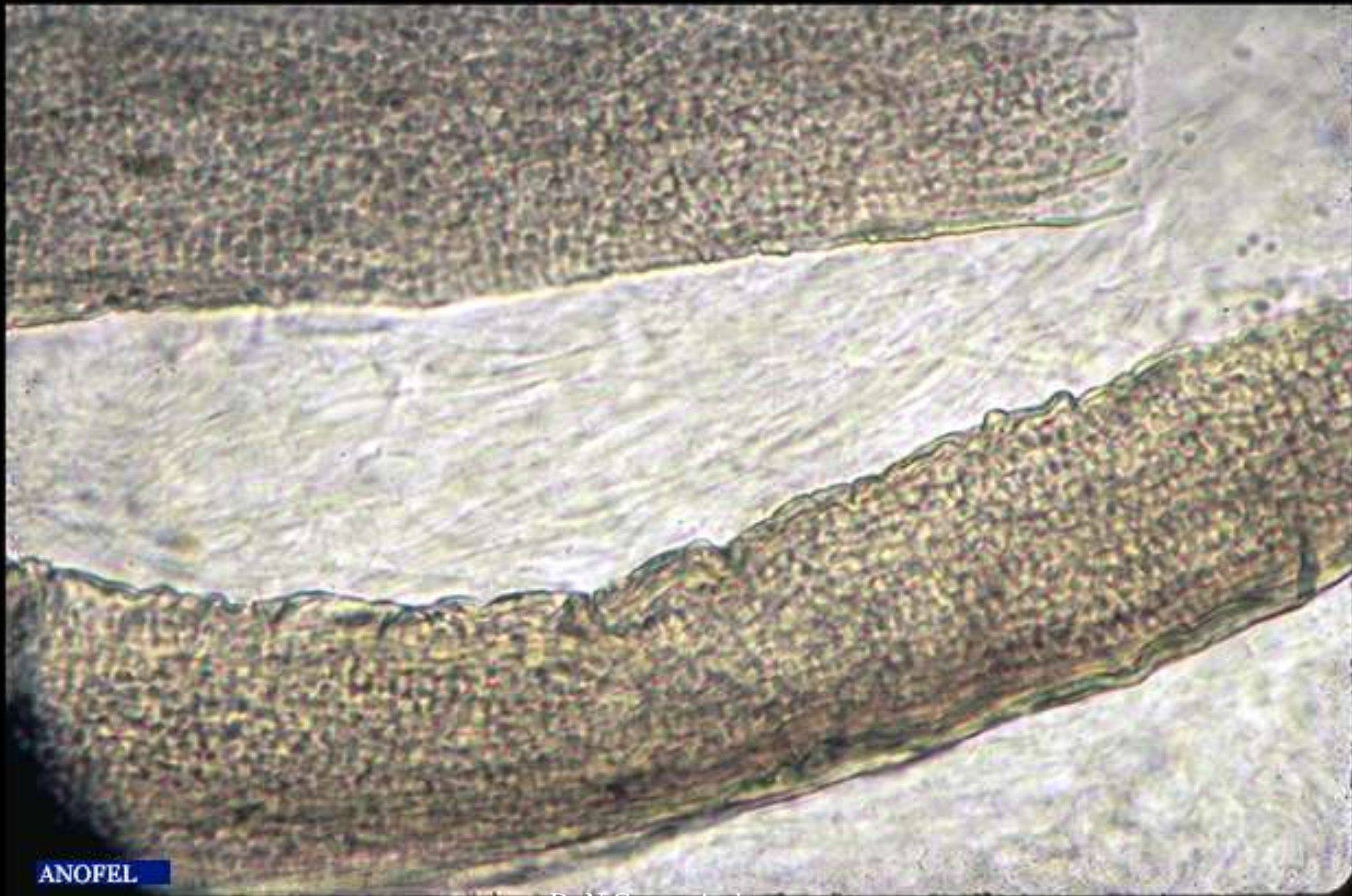
Teigne endothrix

Teigne microïde

Teigne microsporique



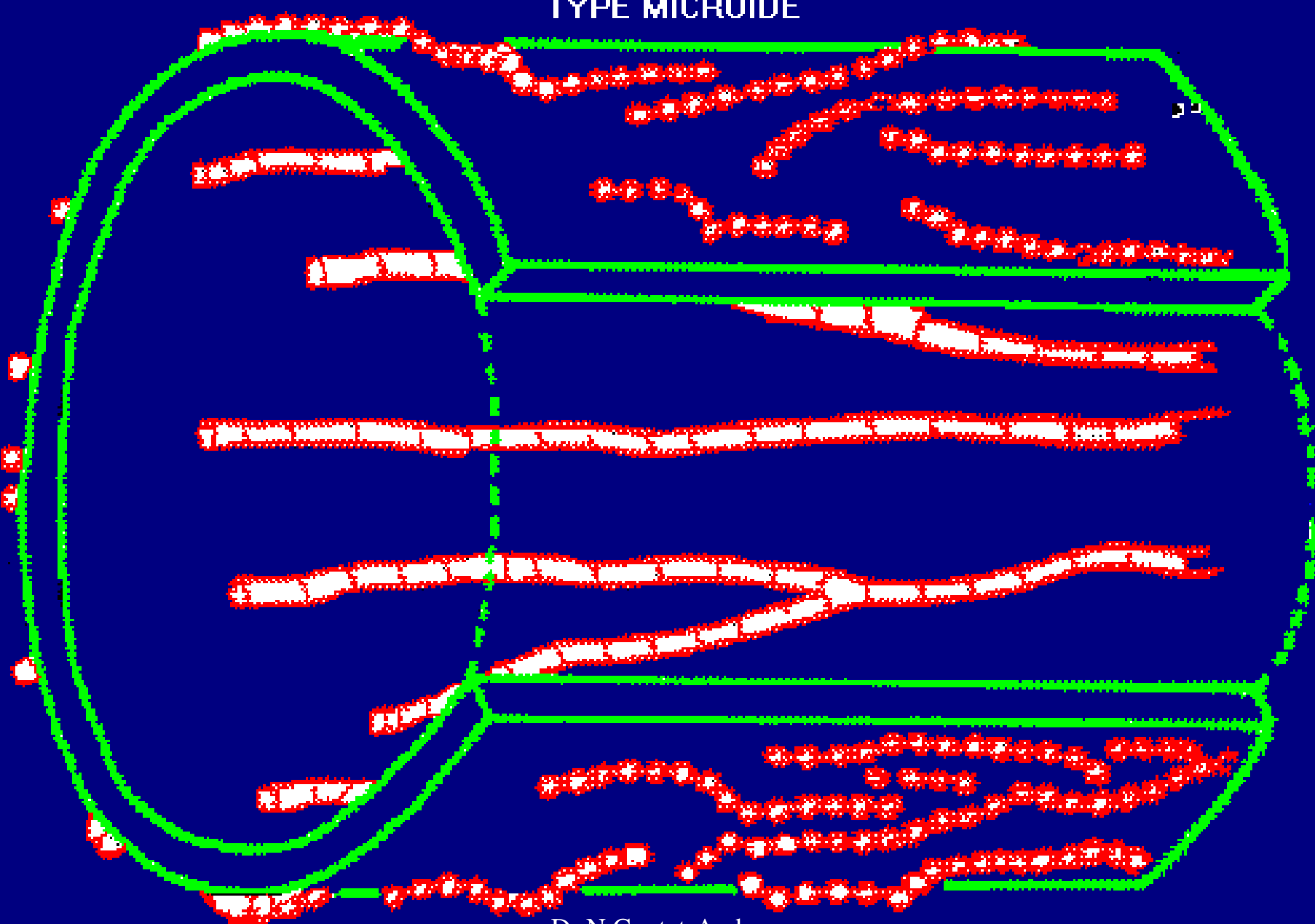
Dr N Contet-Audonneau



ANOPEL

Dr N Contet-Audonneau

TYPE MICROIDE



Dr N Contet-Audonneau

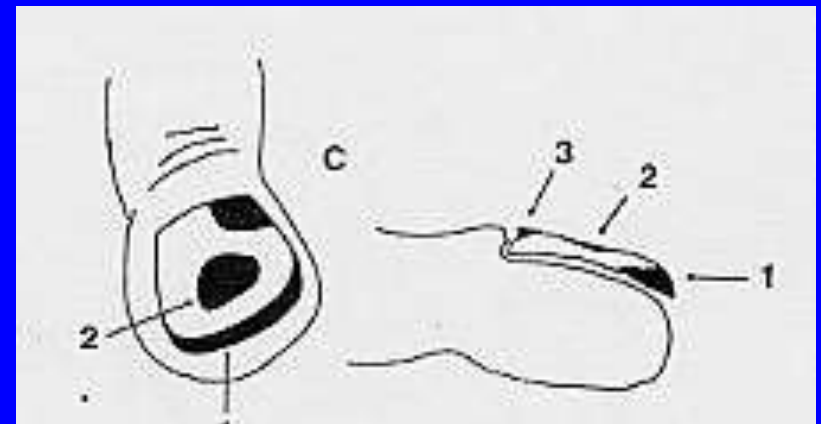


ANOPEL

Dr N Contet-Audonneau

Physiopathologie des onychomycoses

- À partir intertrigo
- Départ: bord libre
- Longue gouttière latérale
- Vers la matrice
- À partir de la partie ventrale



Les dermatophyties

- **Dermatophytie de la peau glabre
ou épidermophytie circinée
(Herpès circiné)**
 - **Peau glabre**
 - **Ronde**
 - **Petite zone érythémateuse,
prurigineuse**
 - **Anneau avec bourrelet
périphérique rouge**
 - **Parfois contour polycyclique**



Dr N Contet-Audonneau

Les intertrigos dermatophytiques

- **Au niveau d'un pli**
- **Espèces anthropophiles:**
 - *T.rubrum*
 - *T.mentagrophytes*
var.interdigitale
- **Intertrigo des petits plis:**
 - Fissuration
 - Extension dos du pied, ongles
 - Mains: hyperkératose
- **Intertrigo des grands plis:**
 - Prurigineux
- **Autres atteintes:**
 - pachydermie des mains et des paumes



Dr N Contet-Audonneau



Les teignes du cuir chevelu: les teignes tondantes microsporiques

- **Grandes plaques qqs cm de diamètre**
 - Wood +
 - Peu inflammatoires
 - Parfois associées
 - *Microsporum canis*





Teigne tondante microsporique: ^{Dr N Contet-Audonneau} *Microsporum audouini* var. *langeroni*

Les teignes du cuir chevelu: les teignes tondantes trichophytiques

- Petites plaques quelques mm
 - Wood –
 - Squames++
 - *Trichophyton violaceum*
 - *T. soudanense*
 - *T. tonsurans*



Teignes tondante trichophytique à *Trichophyton violaceum*

Les teignes du cuir chevelu: les teignes suppurées

- = kériions de Celse
- espèces zoophiles ou telluriques:
 - *T. mentagrophytes*
 - *M. gypseum*
- **Enfant milieu rural**
- **Adulte: sycosis de la barbe**
- **Placard rond très inflammatoire**
- **Goutte de pus à l'ostium folliculaire**

Les teignes du cuir chevelu: le favus

- *Trichophyton schoenleinii*
- Cheveux atteints à la base
- Wood +
- Croûte jaunâtre: mycélium
=> godet favique
- Alopécie définitive
- Pas de guérison à la puberté



Autres atteintes

- **Onychomycoses**
- **40% pathologie unguéale des pieds:**
 - espèces anthropophiles
 - parfois moisissures ou levures
- des mains:**
 - T.rubrum* mais surtout levures
 - autocontamination



Diag différentiel avec une candidose



Diagnostic biologique des dermatophytoses

- 1 Le prélèvement :
 - En dehors de toute thérapeutique
 - Peau stopper le traitement 8 Jours
 - Ongles, cheveux stopper 1 mois minimum
 - Gratter en périphérie des lésions => squames
 - Écouvillon si lésion suintante
 - Prélever poils et duvets à la pince à épiler puis gratter les croûtes

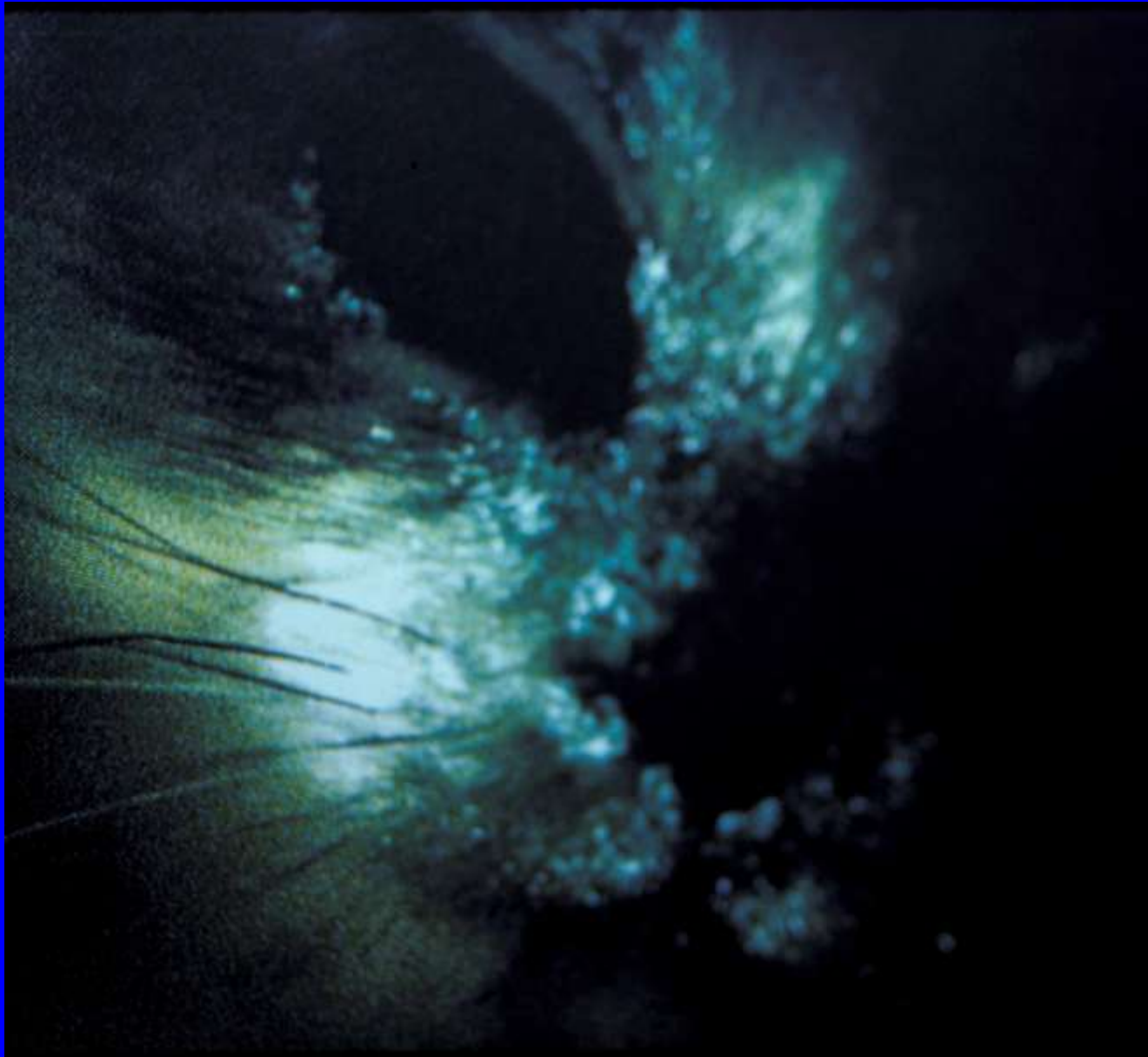


Diagnostic biologique des dermatophytoses

- 2 – Cuir chevelu : examen en lumière de Wood
 - Teignes microsporiques fluorescentes



Dr N Contet-Audonneau

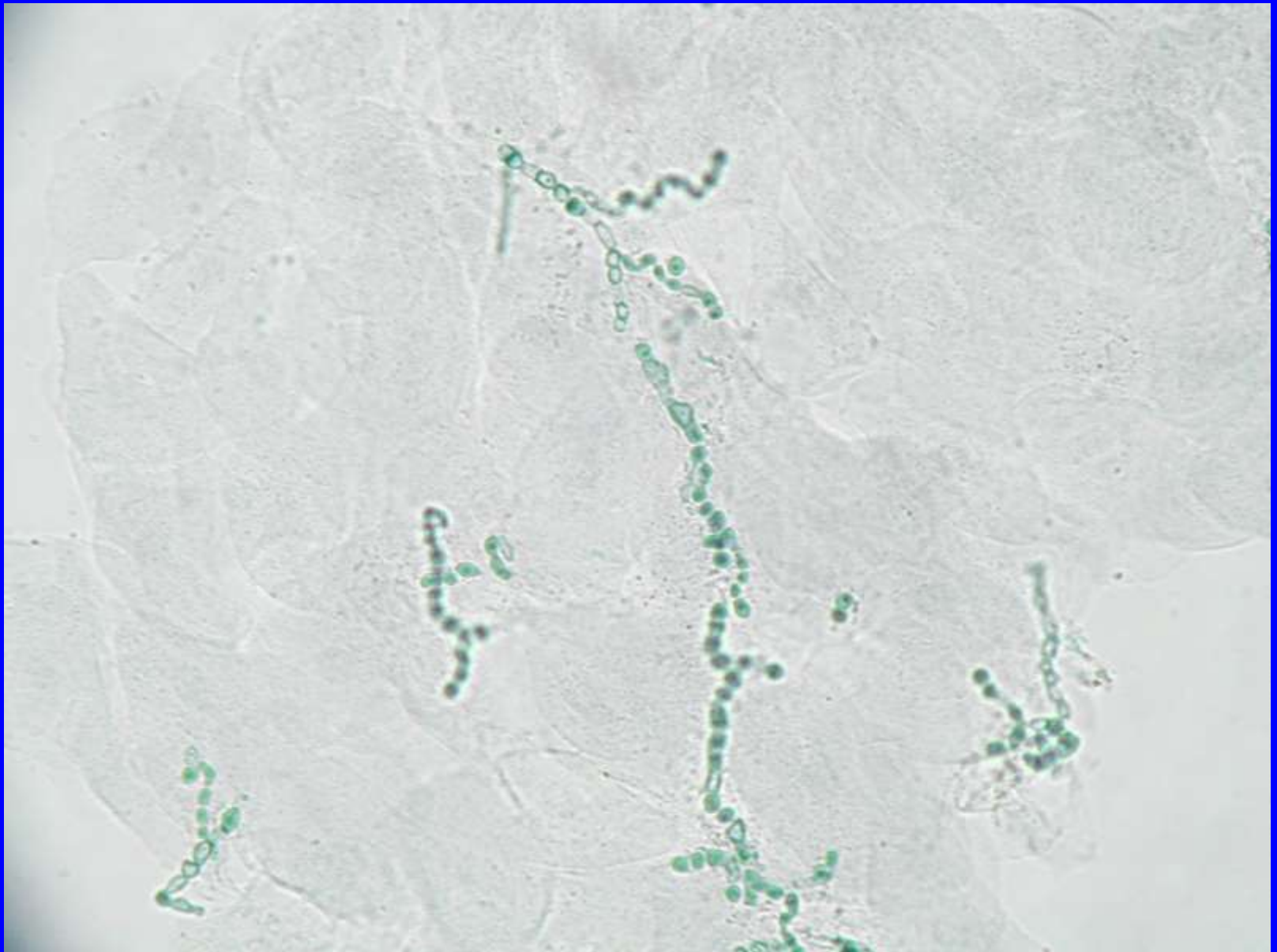


Diagnostic biologique des dermatophytoses

- Onyxis: couper des morceaux d'ongle
- Jonction partie malade/partie saine
- Prélever de la poudre sur le lit de l'ongle après avoir coupé l'ongle
- Leuconychies: prélever en surface

Diagnostic biologique des dermatophyties

- **Examen direct: positif il affirme une mycose**
 - **Cheveux: Types de parasitisme pileaire+++**
 - **Peau, ongles: filaments et arthrospores**

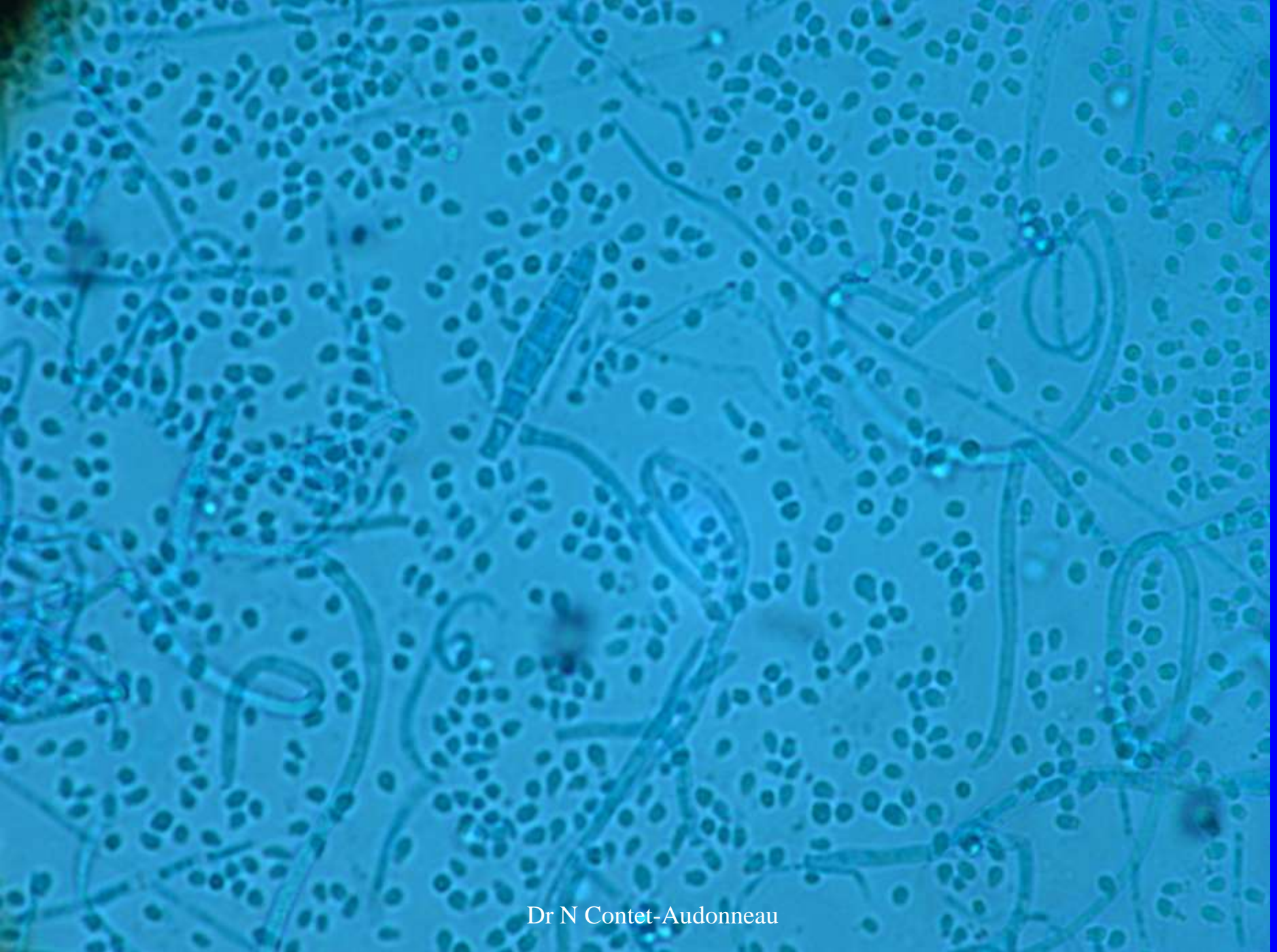


Diagnostic biologique des dermatophyties

- **Culture**
 - Pousse en 1 à 4 semaines selon les espèces
 - Identification : clinique, épidémiologique et mycologique



Dr N Contet-Audonneau



Dr N Contet-Audonneau

Traitement des dermatophytoses

- **Peau par topiques: imidazolés (Pevaryl®) ou ciclopiroxolamine (Mycoster®) 3 semaines**
- **Traitement des teignes (topiques et per os)**
 - 6 à 8 semaines
 - **Enfant : Griséofulvine (Griséfuline®)**
 - **Kétoconazole (Nizoral®) mais hépatotoxique**
- **Traitement des onyxis (topiques et per os)**
 - 3 à 6 mois par terbinafine (Lamisil®) chez l'adulte
 - Griséofulvine** chez l'enfant (6 mois)

Eviction scolaire dans les teignes

?

- Non si présentation d'un certificat signifiant que l'enfant est traité
- Teignes à petites plaques : Dépister les autres cas dans la fratrie
- Teignes d'origine animale : traiter l'animal, dans ce cas la contagion se fait par l'animal ou ses poils

L'essentiel des dermatophytoses

- Mycoses peau et phanères très fréquentes
- 3 genres *Trichophyton*, *Microsporum* et *Epidermophyton*
- Réservoir : l'homme (anthropophile), l'animal (zoophile)
le sol (tellurique)
- Ils donnent des épidermophyties, des teignes, des folliculites et des onyxis
- Le diagnostic repose sur le prélèvement suivi d'un examen direct et d'une culture
- Le traitement est toujours local, parfois en plus général (cheveux et ongles)