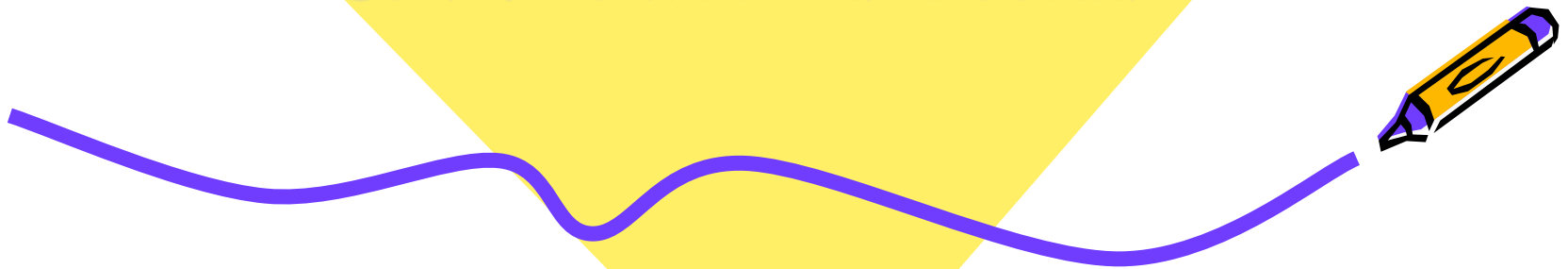




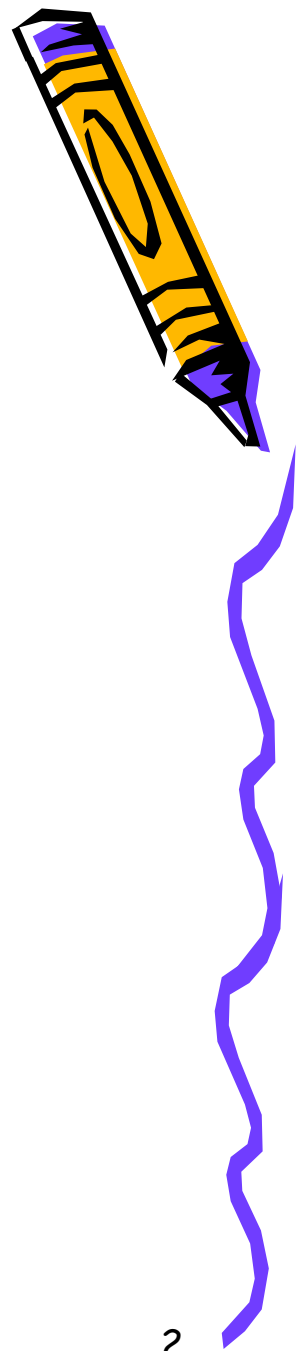
La Gale

Dr N. Contet-Audonneau



Définition

- Dermatose contagieuse due à un acarien *Sarcoptes scabiei* variété *hominis*
- Fréquente
- Cosmopolite
- Prurigineuse



La gale

- 300 millions de personnes/an dans le monde
- Prévalence maisons de retraite 6,6 %, longs séjours 14 %
- Laboratoire hôpital Fournier
 - 300 prélèvements par an
 - 50 positifs

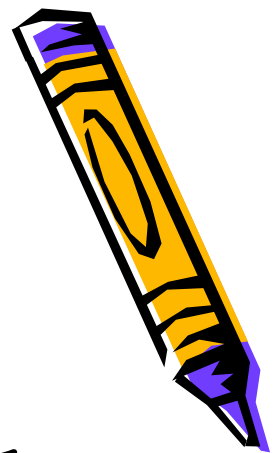


La gale

- Y penser
- Prurit à recrudescence nocturne, contagieux
- Sites du corps privilégiés
- Atypies:
 - Gale croûteuse
 - Gale cortisonée



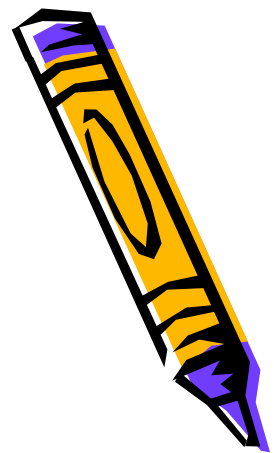
Epidémiologie



- 1 - L'agent pathogène *Sarcoptes scabiei hominis*
 - Acarien globuleux brunâtre mesure de 200 à 300 μm
 - 4 paires de pattes
 - Mâle et femelle (1 à 2 œufs par jour adulte en 3 semaines)
 - Femelle s'enfonce dans l'épiderme, creuse un tunnel (1 à 2 mm/j)



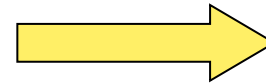
Cycle de développement du Sarcopte



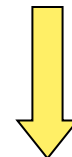
Durée de vie: 2 mois



Sarcopte femelle fécondée

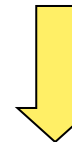


Œufs

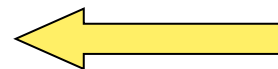


3 à 4 J

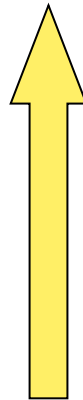
Larve hexapode



Larve octopode



Adultes mâle et femelle



Délais œuf/adulte: 2 à 3 semaines (incubation)

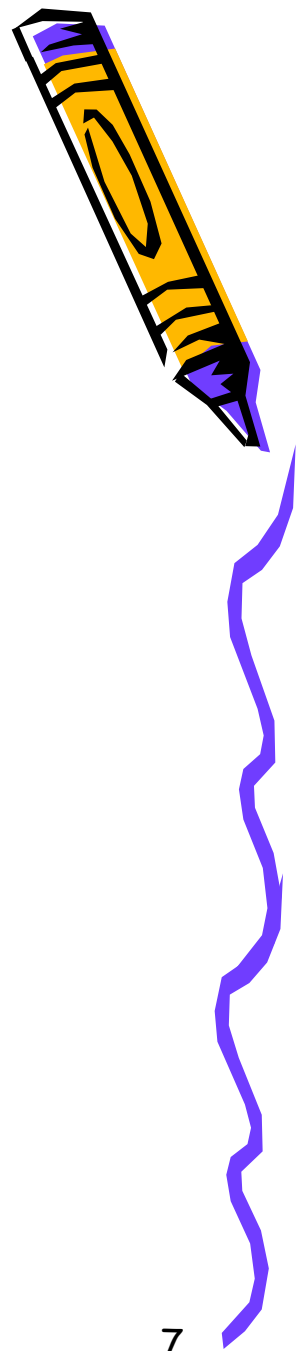
26/09/2020

Un Contact - Auchinieu Cours
IST

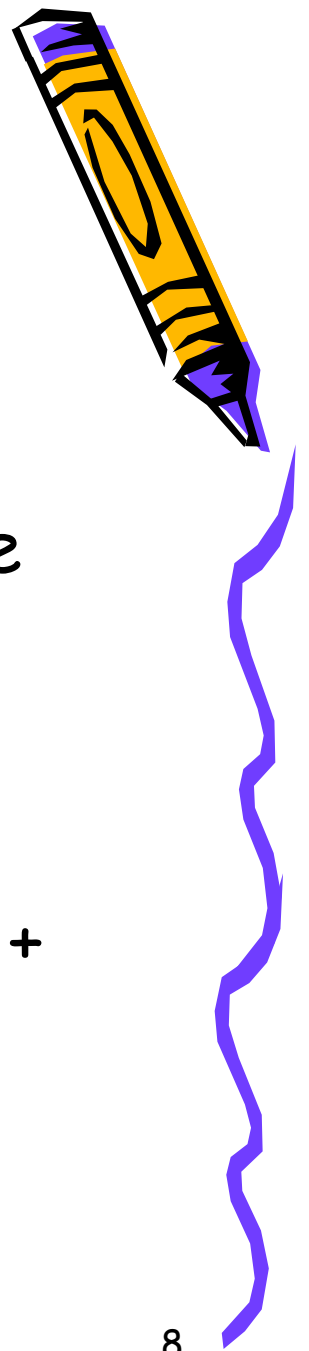


Epidémiologie

- Survie des adultes en dehors de l'Hôte (1 à 4 jours)
- Survie des œufs et des larves en dehors de l' Hôte 6 jours
- Immunodépression : gale profuse (milliers de Sarcoptes)

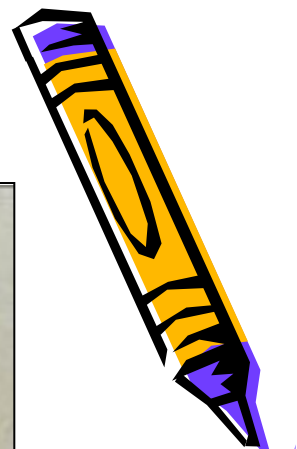
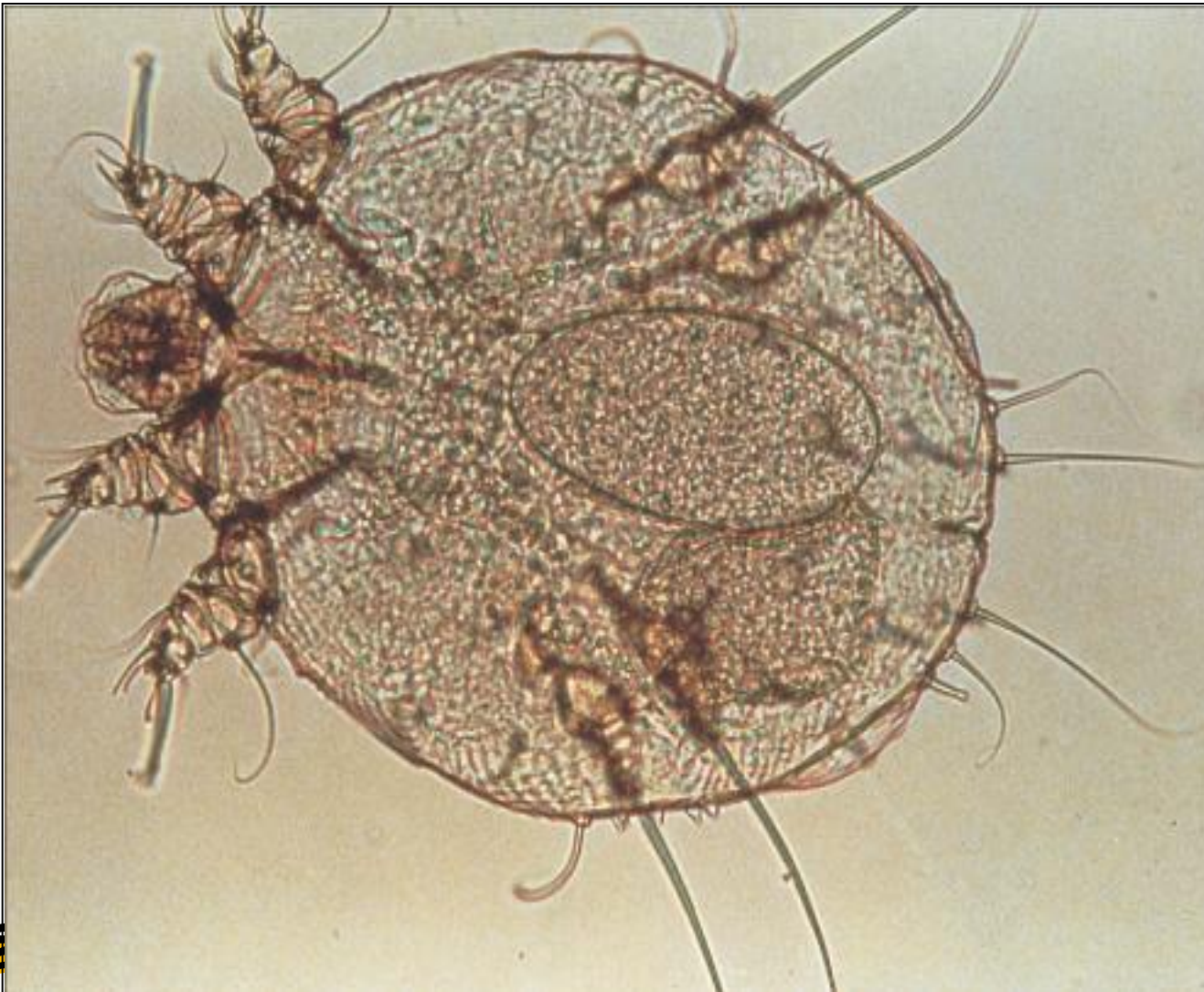


Epidémiologie



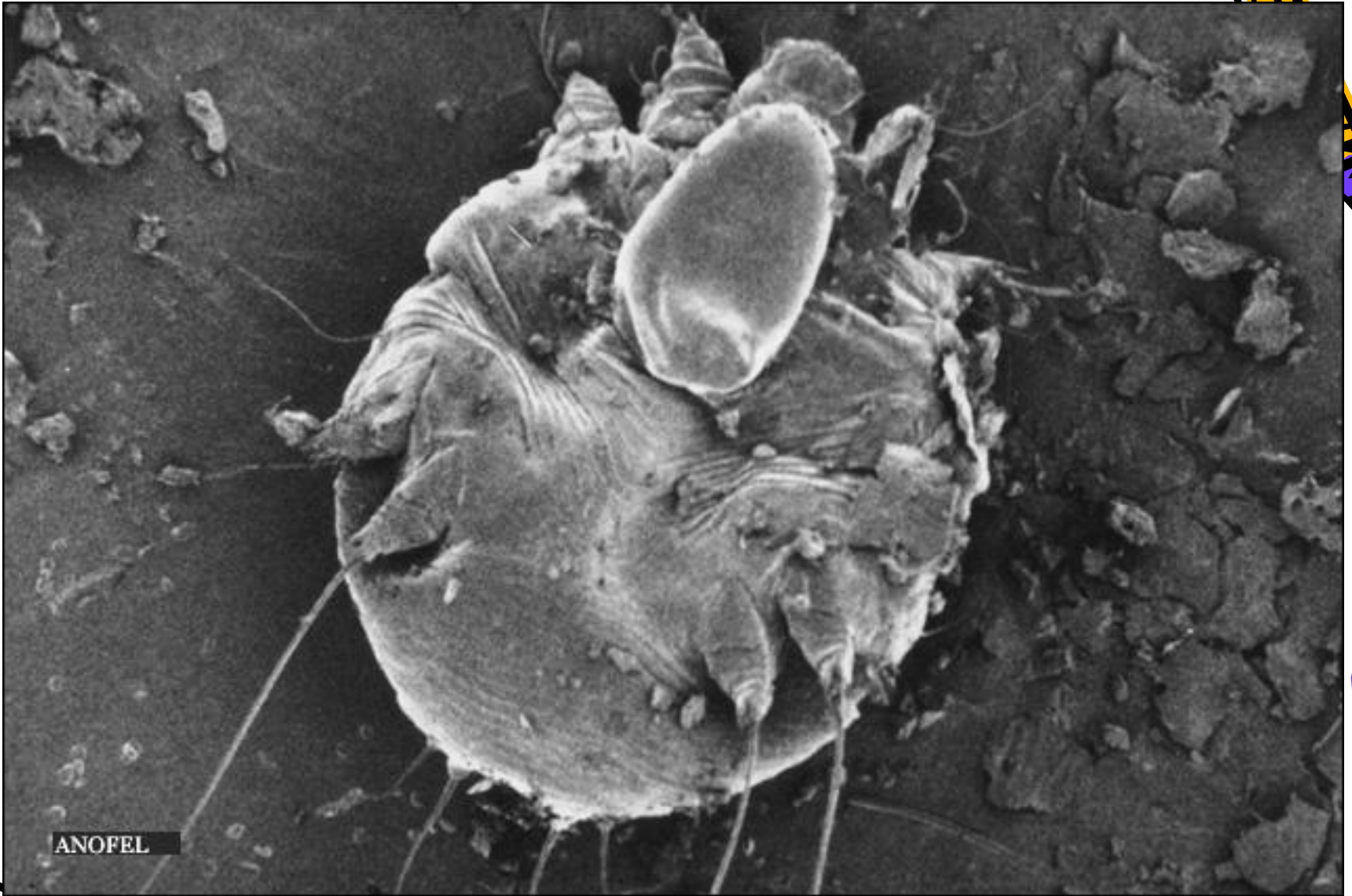
Transmission par contact cutané direct
Ou par l'intermédiaire d'objets de toilette
(serviettes, gants), vêtements, literie
Possibilité d'infection nosocomiale ou
sexuellement transmissible
Quand le prurit est présent, contagiosité +





26/09/2010

Dr N Contet-Audonneau Cours
IST



ANOFEL

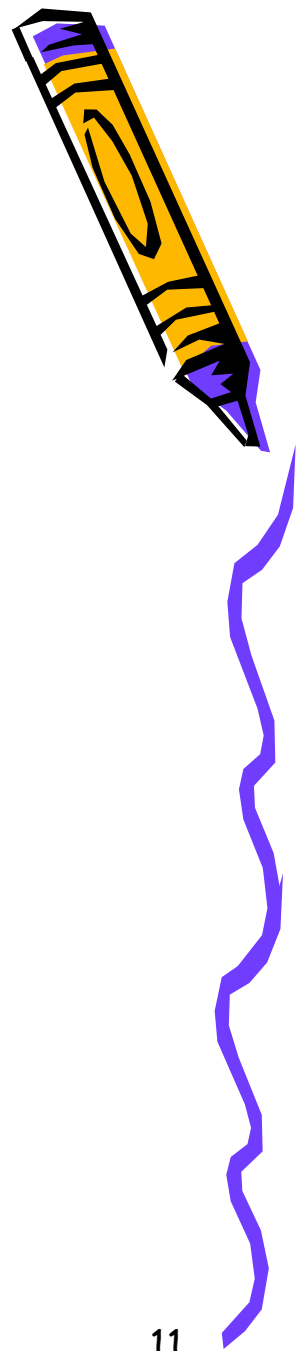
26/09/2010

Dr N Contet-Audonneau Cours
IST

10

Clinique

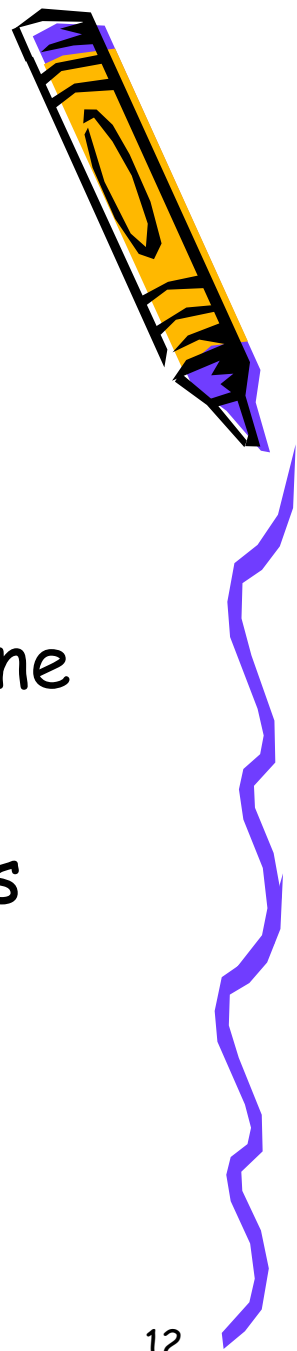
- 3 aspects cliniques
 - Gale commune
 - Gale du nourrisson
 - Gale croûteuse



26/09/2010

Dr N Contet-Audonneau Cours
IST

Gale commune



- Premier signe d'appel : un prurit contagieux
 - Prurit continu, prédominance nocturne
 - Sillons sous-cutanés
 - Vésicules perlées, papules et nodules
 - Chancres scabieux (verge)



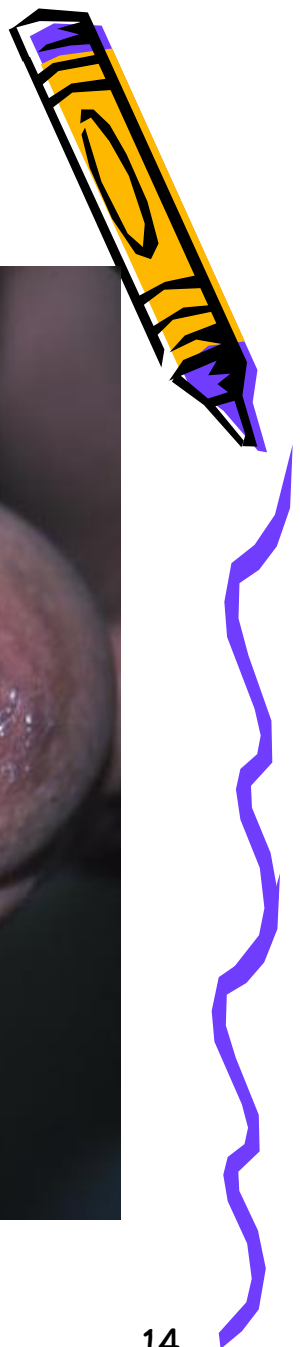


ANOFEL

26/09/2010

Dr N Contet-Audonneau Cours
IST

13

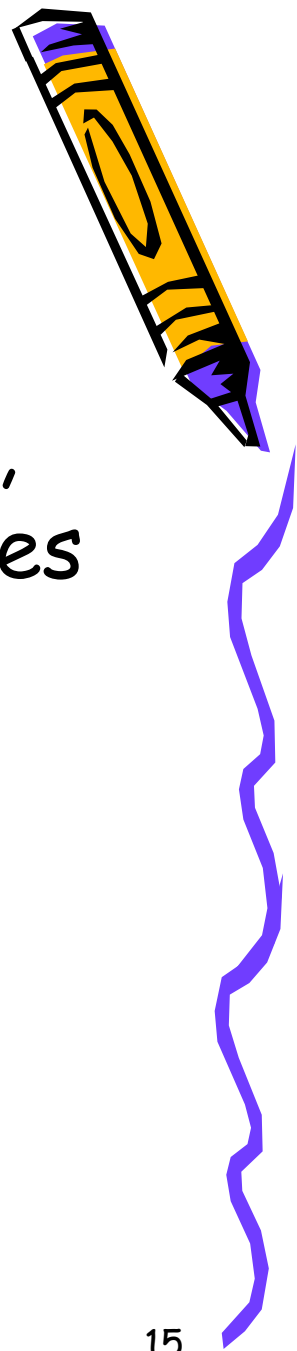


26/09/2010

Dr N Contet-Audonneau Cours
IST

Gale du nourrisson

- Lésions vésiculeuses sur l'abdomen, les aisselles les fesses et les plantes de pieds
- Les doigts sont épargnés





ANOFEL

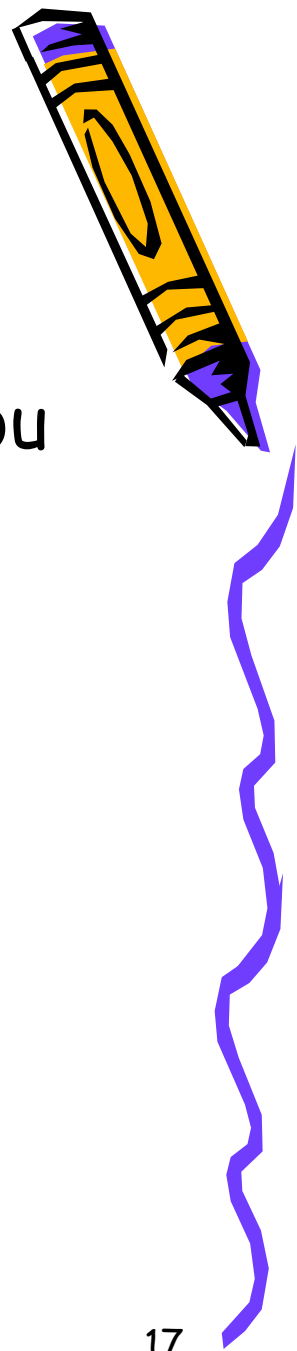
26/09/2010

Dr N Contet-Audonneau Cours
IST

16

Gale croûteuse

- Gales profuses très contagieuses peu ou pas prurigineuses
- Epidémies dans les collectivités
 - Personne âgée, immunodéprimé
 - Lésions hyperkératosiques
 - Disséminées sur le corps, le visage, le cuir chevelu, mains pieds et ongles
- Gale disséminée inflammatoire (après traitement par corticoïdes)





ANOFEL

26/09/2010

Dr N Contet-Audonneau Cours
IST

18

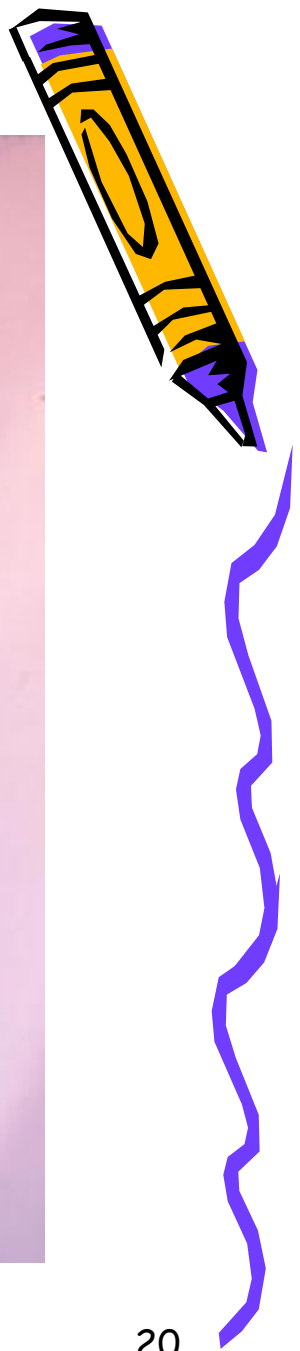


ANOFEL

26/09/2010

Dr N Contet-Audonneau Cours
IST


19



26/09/2010

Dr N Contet-Audonneau Cours
IST

20



26/09/2010

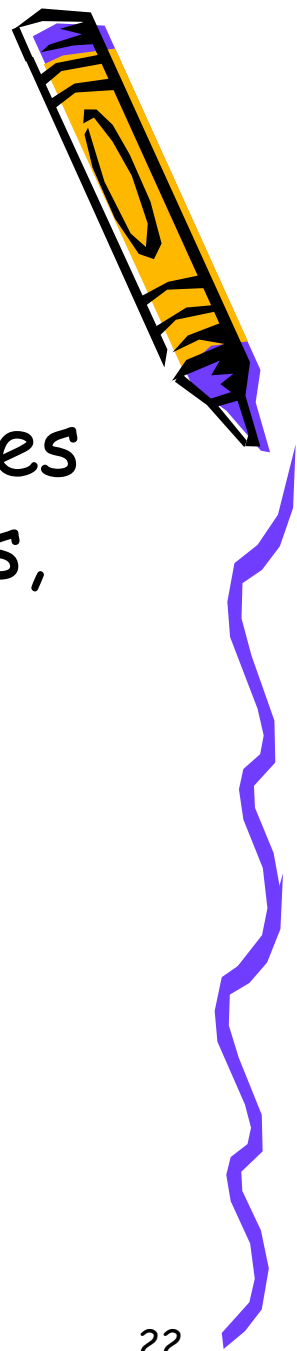
Dr N Contet-Audonneau Cours
IST

21



Diagnostic biologique

- Recherche par grattage profond des lésions (saignement) des Sarcoptes, d'œufs ou de déjections



Le prélèvement



- Il est simple: rechercher les vésicules aux sites habituels (poignets, espaces interdigitaux), percer les vésicules puis gratter en profondeur (saignement)
- Gratter les lésions évocatrices de sillons, les chancres



Le prélèvement

- Penser à prélever le cuir chevelu (immunodéprimé ou application de corticoïdes)
- Gale croûteuse : gratter les squames et les croûtes (le diag parasitologique est évident)





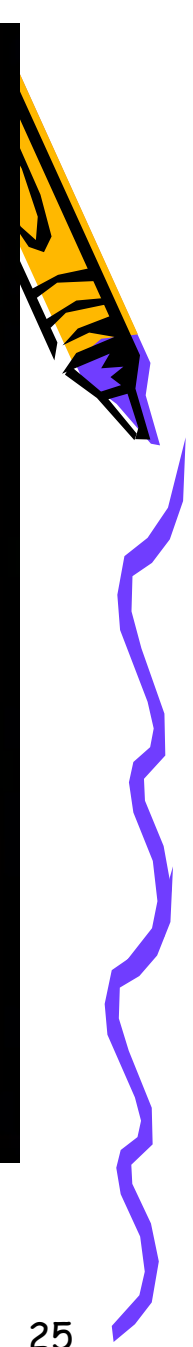
ANOFEL

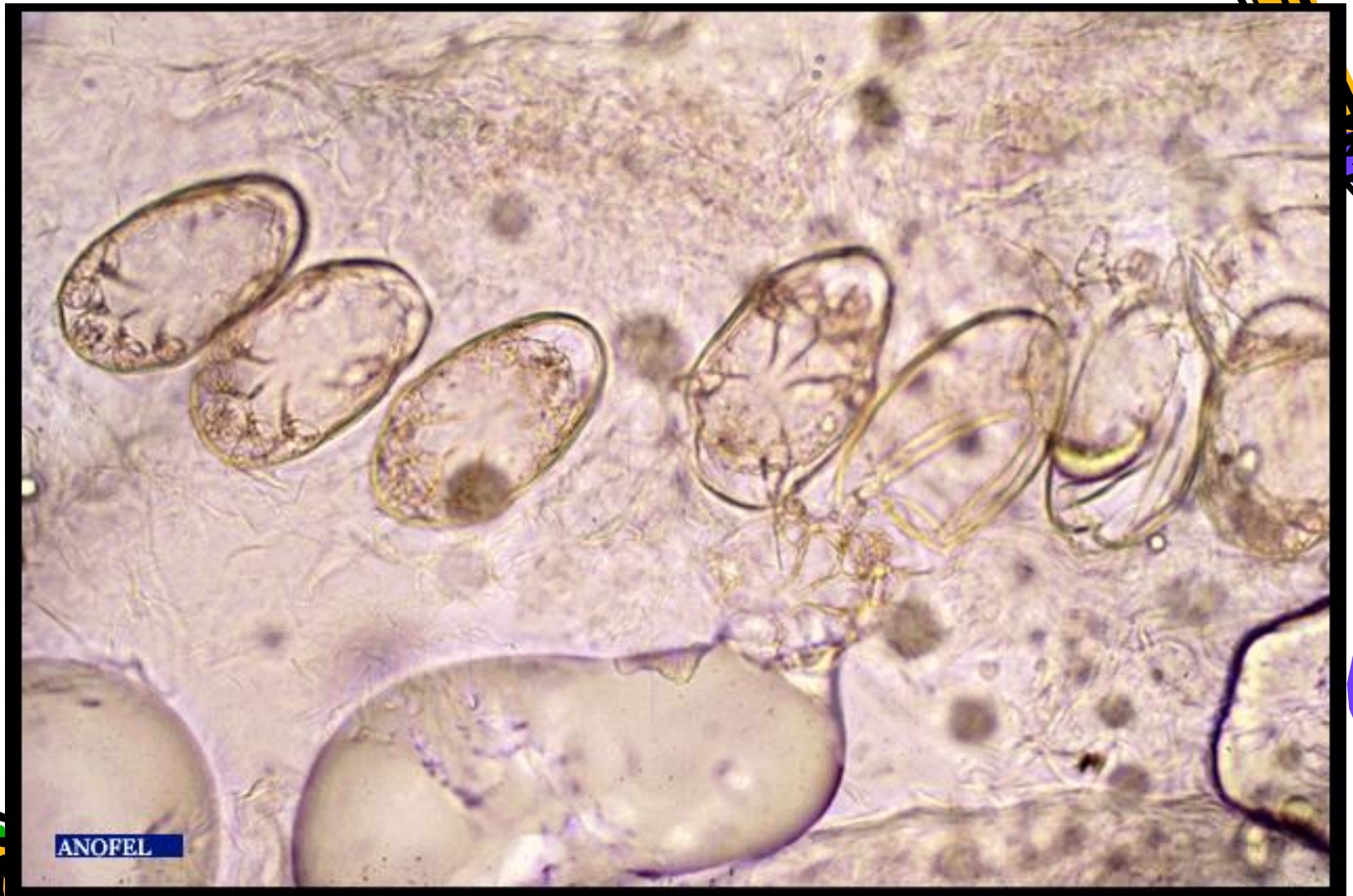


26/09/2010

Dr N Contet-Audonneau Cours
IST

25





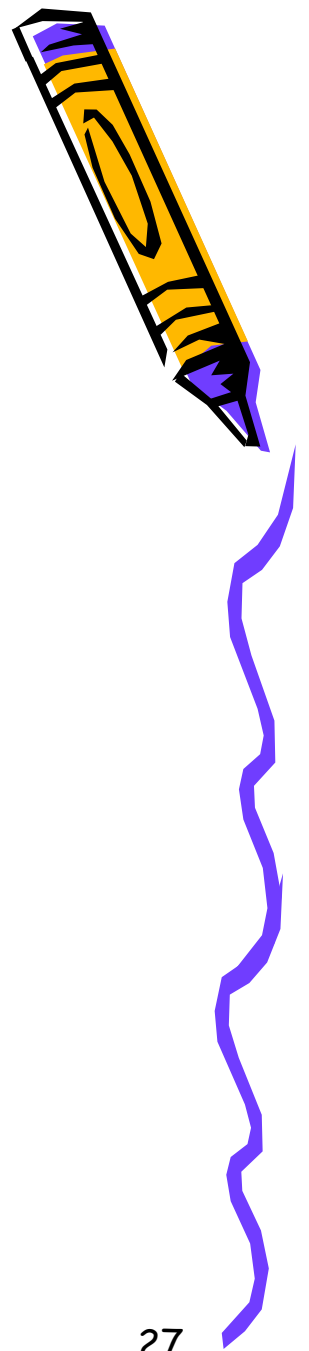
ANOFEL

26/09/2010

Dr N Contet-Audonneau Cours
IST

26

Traitement : tous les sujets contacts le même jour

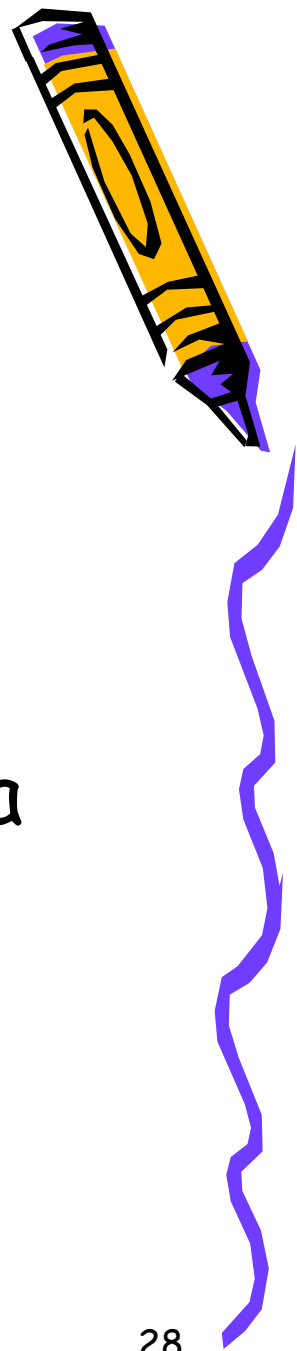


- Traitement local
 - Benzoate de benzyle (Ascabiol)
 - Pyréthriinoïde de synthèse (Spregal)
 - Lindane (Elenol)
- Douche, séchage léger, application du produit
- Le conserver 24 H (12 H Femmes enceintes, nourrissons)
- Changer les vêtements, la literie



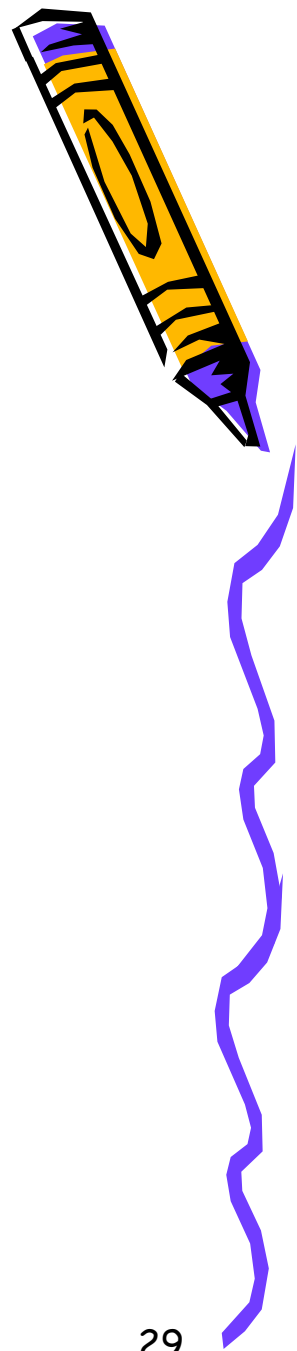
Traitement oral

- Ivermectine (Stromectol)
- Prise à J1 (200 $\mu\text{g}/\text{kg}$), deuxième prise à J8-J10
- Ne pas donner au nourrisson et à la femme enceinte



Gale croûteuse

- Associer le traitement local et le général
- Décaper les croûtes

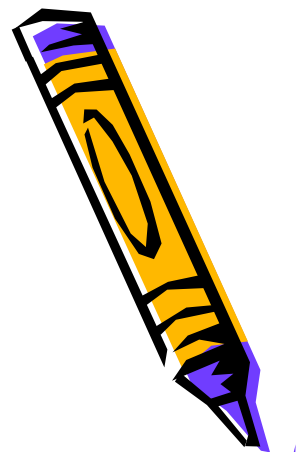


26/09/2010

Dr N Contet-Audonneau Cours
IST

29

Prévention



26/09/2010

Dr N Contet-Audonneau Cours
IST

30

En collectivité



- Gale croûteuse chez un patient: traiter tout le personnel soignant au contact du patient (utilisation du Stromectol®)
- Désinfecter le matériel : brancards, fauteuils roulants
- Dans les collectivités d'enfants: éviction de l'enfant 3 jours (pour les gales profuses éviction jusqu'à négativation de l'examen parasitologique)



Au niveau environnemental



- Laver les vêtements portés les 3 à 4 derniers jours, les draps, les serviettes
- Température de plus de 55 °C tue les Sarcoptes
- Pulvérisation de poudre sur les tissus ne pouvant être nettoyés: spray environnement PARA ou A-Par 48 H



Persistance du prurit

- 8 à 15 J après traitement
- Échec ? Intérêt du prélèvement
- Irritation cutanée
- Eczéma de contact
- Acarophobie

Persistance de nodules scabieux

- Infiltrats cellulaires dermiques dus à la stimulation des cellules immunocompétentes par les Ag scabieux

